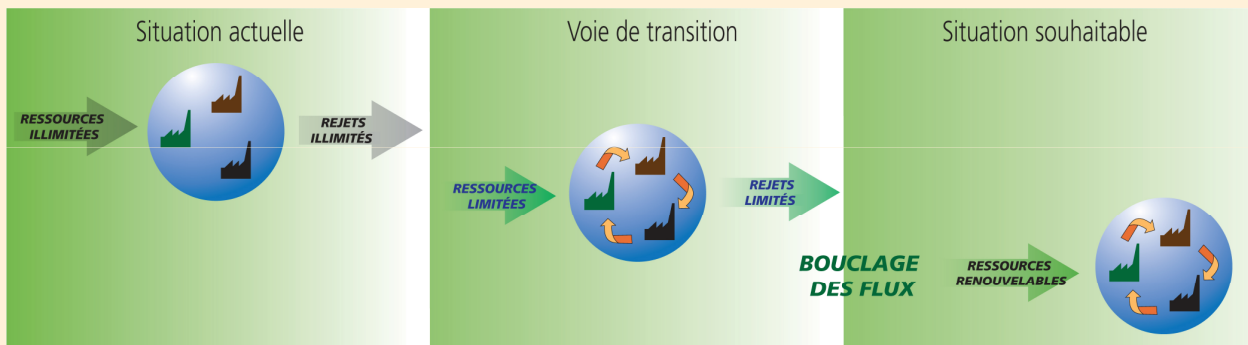


ÉTUDE DU MÉTABOLISME DE L'AZOTE, DU PHOSPHORE ET DE LA MATIÈRE ORGANIQUE SUR LES CANTONS DE CARHAIX-PLOUGUER, CORLAY ET GOURIN

OBJECTIFS ET PRINCIPE DE L'ÉCOLOGIE INDUSTRIELLE

Améliorer la compétitivité des entreprises, l'attractivité des territoires et la qualité environnementale pour un **développement économique durable**.

Une idée pour cela : **BOUCLER LES FLUX DE MATIÈRE** et D'ÉNERGIE, et créer une dynamique relationnelle entre les entreprises et avec les partenaires locaux.



Les déchets, co-produits, effluents et excédents énergétiques deviennent des ressources potentielles.
Les approvisionnements, le traitement des déchets et la logistique peuvent être mutualisés

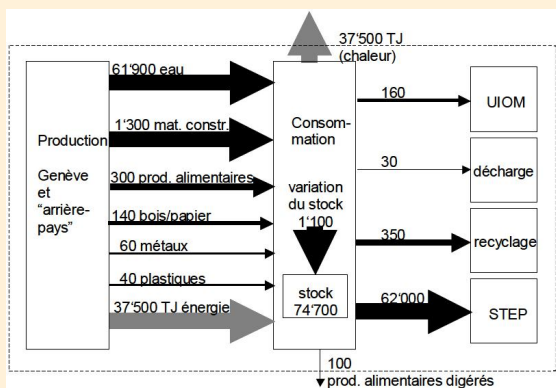
Une stratégie **opérationnelle et pragmatique** : réaliser des synergies entre acteurs économiques (agriculteurs, entreprises, collectivités, etc) sur une filière, un territoire, une zone d'activités. Une convergence d'intérêts :

- Economies d'approvisionnement et de traitement pour les entreprises
- Préservation des ressources naturelles, prévention des pollutions pour la collectivité
- Potentiel de création et d'accroissement d'activité

Le Conseil Economique et Social de la Région Bretagne (CESR) préconise de soutenir les démarches visant à passer d'une économie linéaire à une telle économie circulaire. Source : rapport « Eco-activités et développement durable, des opportunités de croissance pour la Bretagne » (juin 2009)

UN DIAGNOSTIC METHODIQUE EST NÉCESSAIRE

L'étude des flux et stocks de matière sur un territoire durant une période de référence désigne le **MÉTABOLISME TERRITORIAL**. Ce diagnostic est indispensable pour enclencher une action efficace



Quelques résultats issus d'un tel diagnostic pour le canton de Genève :

- Développement d'une filière granulat recyclé
- Réorientation des déchets bois (exportés) en bois-énergie
- Démarche dynamique impliquant les autorités et plusieurs dizaines d'industriels

L'ETUDE SUR LE TERRITOIRE DU PAYS COB

Qui

- Le Pays Centre Ouest Bretagne en tant que leader et commanditaire de l'étude
- Des bureaux experts : Inovadia et Systèmes Durables
- Des interlocuteurs locaux interrogés par les experts

Quoi

Sur **trois cantons**, Carhaix-Plouguer (29), Corlay (22) et Gourin (56) :

- Etude des flux et stocks sur l'année **2007** pour les substances les plus importantes :
 - Phosphore
 - Azote
 - Matière organique
- Saisie des données de flux et stocks dans un outil informatique dédié
- Restitution des résultats au Pays Centre Ouest Bretagne
- Suite de la démarche par l'étude des optimisations envisageables

Comment

- Une méthodologie et des outils éprouvés en France et à l'étranger
- Des spécialistes expérimentés
- La confidentialité des données

Quand

- Phase d'enquête : juillet 2009 à novembre 2009
- Restitutions auprès des acteurs locaux : hiver 2010

Contacts:

Anne-Cécile Lemaire, animatrice économique. Tel: 02 96 29 26 53, @: ac.lemaire@centre-ouest-bretagne.org

Nelly Monnerais, ingénieur environnement. Tel: 02 98 90 36 39 / 06 99 77 57 40, @: nelly.monnerais@inovadia.com

Patricia Le Moënnier, chef de projet écologie industrielle. Tel.: 05 62 23 28 84, @: patricia.le-moennier@systemes-durables.com